

# LUMINARIAS DOMEX BOND ROJO

## LUMINARIAS INCANDESCENTES

### Serie V

#### APLICACIONES

Las luminarias incandescentes Serie-V son usadas:

- En interiores o exteriores en lugares industriales donde se requieran unidades totalmente selladas (a prueba de vapor)
- En entradas de edificios, túneles y lugares similares donde el polvo, la humedad y corrosión causan problemas
- Para accesos o superficies de montaje en techo o pared, con o sin caja fundida de salida, colgantes o en sistemas conduit

#### CARACTERÍSTICAS

- Recubrimiento exterior de PVC de 40 milésimas de pulgada
- Recubrimiento interior de uretano rojo de 2 milésimas de pulgada
- Las unidades serie V están diseñadas para evitar la entrada de polvo, humedad y vapores corrosivos al interior de la unidad y sistema de tubería conduit
- Los diferentes estilos de cuerpos le proporcionan una amplia variedad de montajes utilizando todos ellos los mismos globos, guardas y accesorios opcionales. Su construcción es resistente al uso pesado y ambientes corrosivos.

#### MATERIAL

- Cuerpo: Aluminio libre de cobre (un máximo de 0.4% de cobre)
- Guardas: aluminio libre de cobre (un máximo de 0.4% de cobre)
- Globos: cristal

#### RANGO DE CAPACIDADES

- Forma 100 hasta 150 Watts, lámpara A-23
- Forma 200 hasta 300 Watts, lámpara PS-30

#### INFORMACIÓN PARA ORDENAR

#### CERTIFICACIONES Y CUMPLIMIENTOS

- Resistente a la intemperie
- Lugares húmedos
- NEMA 3, 3R
- Producto certificado de acuerdo al programa de verificación de ETL



VC-1759 DBR

Descripción	Tamaño p/conduit		V		VC	
	mm	pulgadas	Forma 100 No. De Cat.	Forma 200 No. De Cat.	Forma 100 No. De Cat.	Forma 200 No. De Cat.
Con globo y guarda	12,7	1/2"	V-1759 DBR	V-12009 DBR	VC-1759 DBR	VC-12009 DBR
	19,0	3/4"	V-2759 DBR	V-22009 DBR	VC-2759 DBR	VC-22009 DBR
Sin globo y guarda	12,7	1/2"	V-175 DBR	V-1200 DBR	VC-175 DBR	VC-1200 DBR
	19,0	3/4"	V-275 DBR	V-2200 DBR	VC-275 DBR	VC-2200 DBR

# LUMINARIAS DOMEX BOND ROJO

## LUMINARIAS INCANDESCENTES

### Serie V



VDA-22009 DBR

Descripción	Tamaño p/conduit		VDA		VT	
	mm	pulgadas	Forma 100 No. De Cat.	Forma 200 No. De Cat.	Forma 100 No. De Cat.	Forma 200 No. De Cat.
Con globo y guarda	12,7	1/2"	VDA-1759 DBR	VDA-12009 DBR	VT-1759 DBR	VT-12009 DBR
	19,0	3/4"	VDA-2759 DBR	VDA-22009 DBR	VT-2759 DBR	VT-22009 DBR
Sin globo y guarda	12,7	1/2"	VDA-175 DBR	VDA-1200 DBR	VT-175 DBR	VT-1200 DBR
	19,0	3/4"	VDA-275 DBR	VDA-2200 DBR	VT-275 DBR	VT-2200 DBR

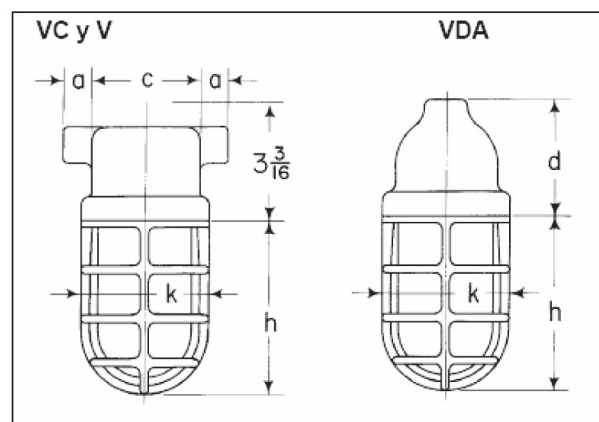
Descripción	Tamaño p/conduit		VL		VX	
	mm	pulgadas	Forma 100 No. De Cat.	Forma 200 No. De Cat.	Forma 100 No. De Cat.	Forma 200 No. De Cat.
Con globo y guarda	12,7	1/2"	VL-1759 DBR	VL-12009 DBR	VX-1759 DBR	VX-12009 DBR
	19,0	3/4"	VL-2759 DBR	VL-22009 DBR	VX-2759 DBR	VX-22009 DBR
Sin globo y guarda	12,7	1/2"	VL-175 DBR	VL-1200 DBR	VX-175 DBR	VX-1200 DBR
	19,0	3/4"	VL-275 DBR	VL-2200 DBR	VX-275 DBR	VX-2200 DBR

FORMA	Tamaño		Dimensiones (mm) *				
	mm	pulgadas	a	c	d	h	k
100	12.7	1/2"	22.23	93.66	101.60	157.16	115.89
	19.0	3/4"	22.23	93.66	101.60	157.16	115.89
200	12.7	1/2"	22.23	119.06	101.60	207.96	144.46
	19.0	3/4"	22.23	119.06	101.60	207.96	144.46

Nota: La forma 100 es suministrada con globo V63 y guarda V911, y admite lámparas desde 50, 60, 75, 100 y 150 watts (A-23 max.). La forma 200 es suministrada con globo V200 y guarda v912, y admite lámparas de 150, 200 ó 300 watts (PS-30 máx.)

Forma 100 y 200 indican el tamaño de la luminaria

Las partes y accesorios son clasificados en igual forma.



\*Estas dimensiones son aproximadas, no con fines de fabricación

# LUMINARIAS DOMEX BOND ROJO

## LUMINARIAS INCANDESCENTES A PRUEBA DE EXPLOSIÓN

### Serie EV

#### APLICACIONES

•En lugares peligrosos debido a la presencia de gases o vapores inflamables y donde la humedad o la corrosión están presentes, como por ejemplo en refinerías de petróleo, plantas químicas o petroquímicas, plataformas marinas, casetas de pintura o en instalaciones de otras industrias donde exista un peligro similar

•Para la iluminación en interiores de áreas en general, para exteriores en iluminación concentrada

#### CARACTERÍSTICAS

- Recubrimiento exterior de PVC de 40 milésimas de pulgada
- Recubrimiento interior de uretano rojo de 2 milésimas de pulgada
- Juntas roscadas a prueba de flama. No se requieren sellos externos. (Selladas de fábrica)
- El arillo que sostiene al bombillo es apretado en fábrica al torque requerido.
- Peso ligero, resistente a la corrosión
- Conserva las propiedades de equipo a prueba de explosión

#### RANGO DE CAPACIDADES

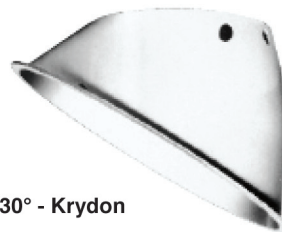
- 100 watts, A-19 hasta 500 watts PS-40
- Forma 200 hasta 300 Watts, lámpara PS-30

#### MATERIAL

- Cuerpo y guarda : aluminio libre de cobre (un máximo de 0.4% de cobre)
- Globos: cristal resistente al calor y a los impactos
- Reflectores: es conveniente usar reflectores en Krydon® (fibra de vidrio reforzada con poliéster) tipo Domo y Angular 30° para una protección efectiva ante la corrosión.



Domo – Material Krydon



Angular 30° - Krydon



EV						DATOS DE TEMPERATURA DE OPERACION (basado en un ambiente de 40°C)		
Lámp. Max	Estilo	Tamaño mm pulg	EVA No. De Cat.	EVCX No. De Cat.	EVBX No. De Cat.	Clase I UL	Clase II	Cable de Alimentación
150/200 watts A-23 PS-25	Con Guarda	19,00 3/4"	EVA-215 DBR	EVCX-215 DBR	EVBX-215 DBR	T3C (200W)	T3B (100W)	110°C
		25,40 1"	EVCX-315 DBR	EVBX-315 DBR				
200/300 watts PS-30	Con Guarda	19,00 3/4"	EVA-220 DBR	EVCX-220 DBR	EVBX-220 DBR	T3C (200W)	T3B (150W)	110°C
		25,40 1"	EVCX-320 DBR	EVBX-320 DBR				
300 watts PS-35 500 watts ++ PS-40	Con Guarda	19,00 3/4"	EVA-230 DBR	EVCX-230 DBR	EVBX-230 DBR	T3A (300W)	T3B (200W)	105°C
		25,40 1"	EVCX-330 DBR	EVBX-330 DBR				

#### •CERTIFICACIONES Y CUMPLIMIENTOS

- NEC/CEC: Clase I, Div. 1 y 2 Grupos C y D\*  
Clase II, Div. 1 Grupos E, F, G\*\*
- Norma UL 884 -- NEMA 3, 3R
- Producto certificado de acuerdo al programa de verificación de ETL

\*La clasificación es para lámparas con base hacia arriba

\*\* Apropriadadas para Clase II con las siguientes lámparas

No. de Cat.	Lámp. Watt. Max.
EVA-215	100W A-21
EVA-220	150W A-23
EVA-230	200W PS-25 (Requiere adaptador base mediana a base mogul)

++ Las lámparas de 300W PS-35 y de 500W PS-40 pueden ser usadas únicamente en áreas Clase I Grupo D con o sin reflectores

+ Únicamente acepta reflector angular

**Nota:** Todos los luminarios se suministran sin lámpara



# LUMINARIAS DOMEX BOND ROJO

## LUMINARIAS H.I.D. CHAMP® A PRUEBA DE VAPOR

### Serie VMV & DMV

#### APLICACIONES

- En plantas manufactureras, químicas, petroquímicas, refinerías, plantas de tratamiento de agua, puertos y otras industrias del tipo pesado
- En áreas en las cuales, las concentraciones de gases o vapores flamables están presentes sólo debido a condiciones anormales o accidentales de operación
- Donde exista presencia de polvos combustibles (DMV)
- En aplicaciones marinas, donde la corrosión y la humedad sean un problema
- En ambientes con temperaturas elevadas que en ocasiones se presenten en algunas aplicaciones industriales
- En áreas donde la corrosión, vibración, humedad y usos pesados son un problema
- Donde los efectos dañinos de agua, viento, sal, nieve y la combinación de los mismos estén presentes

#### CARACTERÍSTICAS

- Recubrimiento exterior de PVC
- Recubrimiento interior de uretano rojo de 2 milésimas de pulgada
- Conserva las características de equipo para áreas clasificadas como Clase I, División 2
- Diseño compacto y ligero, ideal para alturas de montaje medias y bajas
- Gran versatilidad de tapas para realizar diferentes montajes: colgante, a techo, de pared, poste 25°, Quad-Mount
- Autobalastado, con balastro autorregulado, alto factor de potencia; para lámparas H.I.D. Del tipo vapor de sodio alta presión, vapor de mercurio y aditivos metálicos.
- Para cualquier requerimiento especial y más detalles, consultar a fábrica o dirigirse al Catálogo Sección "L"

**Nota:** Todos los luminarios se suministran sin lámpara

+ La ubicación de luminarios para uso en áreas peligrosas, depende de muchos factores incluyendo las propiedades de las sustancias peligrosas que pueden estar presentes, temperatura ambiente, tipo y potencia de lámpara, etc.

\* Consultar a fábrica

\*\* Los reflectores de plástico sólo pueden usarse en áreas no-peligrosas

#### RANGO ELÉCTRICOS

- Voltajes de alimentación de 127 a 480V
- VMV:
  - 50\*, 70, 100, 150, 200\*, 250, 400W – VSAP
  - 100, 175, 250, 400 – VM;
  - 70\*, 100\*, 175, 250, 400W AM
- DMV:
  - 50\*, 70, 100, 150W – VSAP
  - 100\*, 175, 250W – VM;
  - 70\*, 100\*, 175, 250W - AM

#### MATERIAL

- Portabalastro, tapas y guarda P21 – aluminio libre de cobre (un máximo de 0.4% de cobre)
- Guarda P23 y P241 – acero inoxidable
- Globos - cristal termotemplado resistente a los impactos
- Refractor R2 y R5 – cristal termotemplado resistente a los impactos
- Refractor PR2, PR3 y PR5 – plástico\*\*
- Reflectores (domo y angular) – Es conveniente usar con este tipo de luminarias recubiertas material Krydon®

#### CERTIFICACIONES Y CUMPLIMIENTOS

- VMV:
  - NEC: Clase I, Div. 2 Grupos A, B, C, D+
  - Clase II, Div. 1 Grupos E, F, G
- DMV (Ideal para aplicaciones en Clase II)
  - NEC: Clase I, Div. 2 Grupos A, B, C, D+
  - Clase II, Div. 1 Grupos E, F, G
- Norma UL 844 – Áreas peligrosas
  - 1598 – Luminarias
  - 1598A – Ambientes Marinos
- NEMA 3, 3R, 4, 4X; IP66
- Producto certificado de acuerdo al programa de verificación de ETL

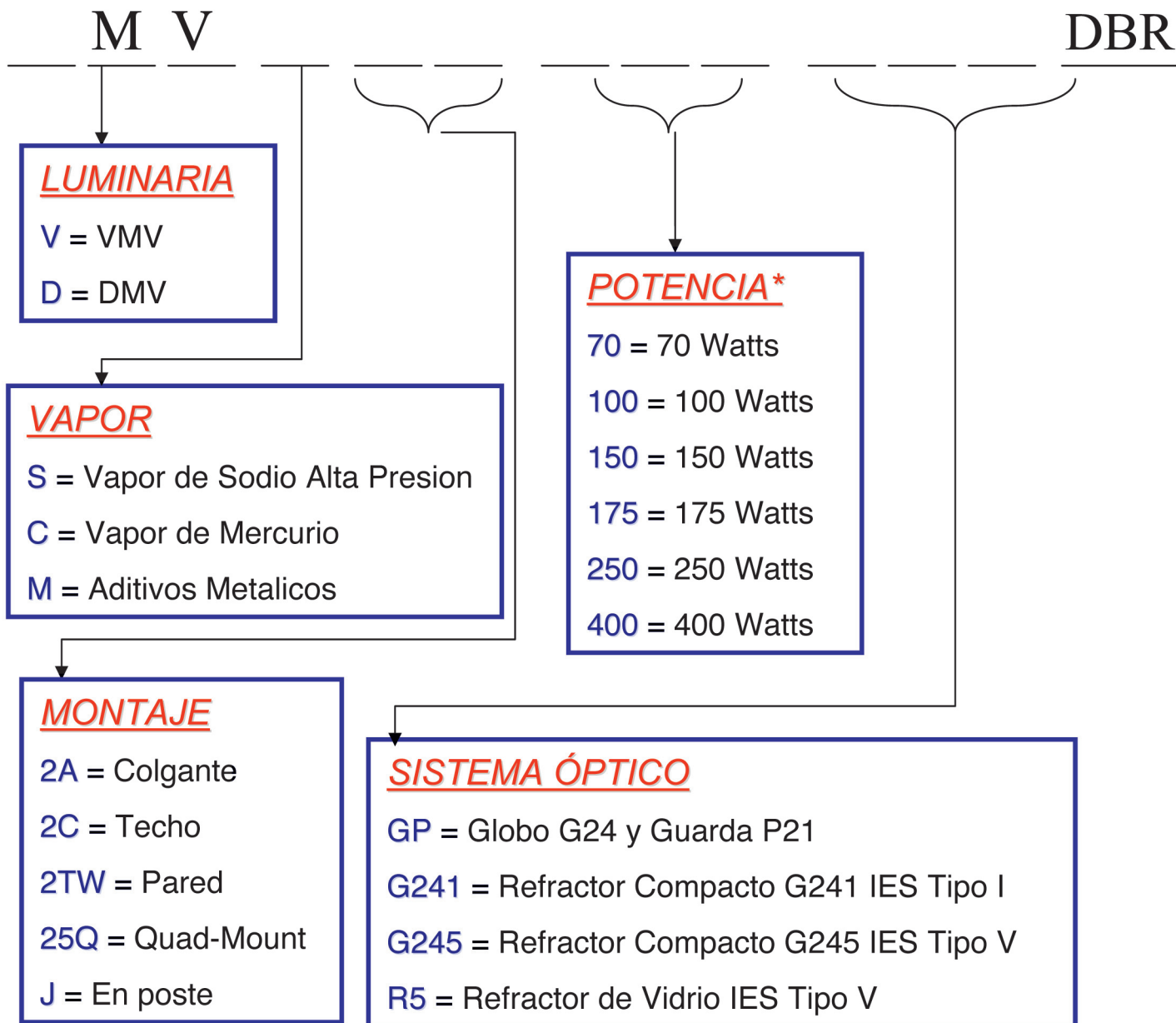


# LUMINARIAS DOMEX BOND ROJO

## LUMINARIAS H.I.D. CHAMP® A PRUEBA DE VAPOR

### Serie VMV & DMV

### CUADRO DE RÁPIDA SELECCIÓN



Los Nos. de Cat. indicados son catálogos básicos. Para obtener el No. de Cat. del luminario con el voltaje deseado, aumente el sufijo al No. de Cat. básico

Voltaje de alimentación	127	220	254	277	440	480	Multivolt
Sufijo	127\	220\	254\	277\	440\	480\	MV

\* Favor de dirigirse a nuestra Sección L del catalogo general para ver la compatibilidad de potencia / vapor de lámpara

NOTA Para otras especificaciones en los números de catalogo, consulte la Sección L del catalogo general

# LUMINARIAS DOMEX BOND ROJO

## LUMINARIAS H.I.D. CHAMP® A PRUEBA DE VAPOR

### Serie VMV & DMV

### DATOS DE TEMPERATURA DE OPERACIÓN

POTENCIA DE LÁMPARA	TEMPERATURA AMBIENTE °C *	CLASE I, DIV. 2, GLOBO Y GUARDA REFRACTOR		CLASE II, DIV. 1 GLOBO Y GUARDA	PRESENCIA SIMULTÁNEA CLASE I, DIV. 2 CLASE II GLOBO Y GUARDA	TEMP. MAX DE AISLAMIENTO DEL CABLE DE ALIMENTACIÓN
<b>VAPOR DE SODIO ALTA PRESIÓN</b>						
70 WATTS	40	T3	T3B	T3C	T2D/T3C	75
100 WATTS	40	T2C	T2D	-	-	90
150 WATTS	40	T2A	T2B	-	-	90
<b>VAPOR DE MERCURIO</b>						
100 WATTS	40	T2B	T2C	-	-	75
175 WATTS	40	T2B	T2B	-	-	90
<b>ADITIVOS METÁLICOS</b>						
175 WATTS	40	T2A	T2B	-	-	90



Domo – Material Krydon



Angular 30° - Krydon



# LUMINARIAS DOMEX BOND ROJO

## LUMINARIAS H.I.D. HAZARD GARD® A PRUEBA DE EXPLOSION

### Serie EVM

#### APLICACIONES

Las luminarias Hazard Gard son usadas:

- En áreas peligrosas interiores o exteriores en donde se requiere un bajo mantenimiento y una larga vida del luminario
- Industrias con procesos pesados teniendo ambientes de gases o vapores inflamables o explosivos o en donde polvos combustibles están presentes

#### CARACTERÍSTICAS

- Recubrimiento exterior de PVC
- Recubrimiento interior de uretano rojo de 2 milésimas de pulgada
- Conserva las características de equipo a prueba de explosión para áreas clasificadas
- Alambrado de fábrica, tienen un block de conexión para alimentación de energía al balastro, que sirve como sello mecánico entre tubería y la caja portabalastro
- El resultado es una rápida instalación y fácil acceso para mantenimiento, ahorrando tiempo y dinero
- Puede utilizarse con reflectores Domo, Angular 30° y para alto montaje (6 a 9 mt.). Presentación uniforme y atractiva para diferentes potencias y tipos de montaje
- El globo por su diseño disminuye el deslumbramiento y proporciona una iluminación comfortable
- Seis potencias distintas para cubrir sus necesidades específicas de iluminación:  
175, 250 y 400W – Vapor de Mercurio  
175, 250 y 400W – Aditivos Metálicos  
70, 100, 150 y 250W – Vapor Sodio Alta Presión
- Balastros de alto factor de potencia, autorregulados con +- 10% de regulación
- Diferentes voltajes de 127 a 480V
- 4 estilos de montaje: colgante, techo, pared y angular a 25

- Selladas de fábrica
- Para especificación del número de catálogo que requiere, consulte la sección L del catálogo general
- Para cualquier requerimiento especial, consultar a fábrica

#### MATERIAL

- Partes de montaje, tapa, portabalastro, guarda, arillo portaglobo – aluminio libre de cobre (un máximo de 0.4% de cobre)
- Globo – cristal termotemplado resistente a impactos y al calor
- Socket – porcelana
- Reflectores: es conveniente usar reflectores en Krydon® (fibra de vidrio reforzada con poliéster) tipo Domo y Angular 30° para una protección efectiva ante la corrosión.

#### CERTIFICACIONES Y CUMPLIMIENTOS

- Clase I Grupos B\*(sufijo GB), C, D
- Clase II, Grupos E, F, G
- Unidades de 70-175W únicamente
- Norma UL  
844 Áreas Peligrosas (Clasificadas)  
1598 Luminarias  
1598A Ambientes Marinos
- NEMA 3, 3R, 4, 4X; IP66
- Producto certificado de acuerdo al programa de verificación de ETL

**Nota:** Todos los luminarios se suministran sin lámpara

\* Agregue el sufijo GB al número de catálogo, consultar a fábrica



# LUMINARIAS DOMEX BOND ROJO

## LUMINARIAS H.I.D. HAZARD GARD® A PRUEBA DE EXPLOSION

### Serie EVM

### DATOS DE TEMPERATURA DE OPERACIÓN

POTENCIA DE LÁMPARA	TEMPERATURA AMBIENTE °C *	CLASE I	CLASE II (E, F, G)	PRESENCIA SIMULTÁNEA
<b>VAPOR DE SODIO ALTA PRESIÓN</b>				
70 WATTS	40	T6	T4	T4
100 WATTS	40	T5	T4	T4
150 WATTS	40	T4A	T3C	T3C
250 WATTS	40	T4A	-	-
<b>VAPOR DE MERCURIO</b>				
175 WATTS	40	T4A	T3C	T3C
250 WATTS	40	T3C	-	-
400 WATTS	40	T3C	-	-
<b>ADITIVOS METÁLICOS</b>				
175 WATTS	40	T4A	T3C	T3C
250 WATTS	40	T4	-	-
400 WATTS	40	T3A	-	-



**LISTED**  
FILE E10925  
FILE E10628

# REFLECTORES DOMEX BOND ROJO

## REFLECTORES H.I.D. CHAMP® A PRUEBA DE VAPOR

### Serie FMV

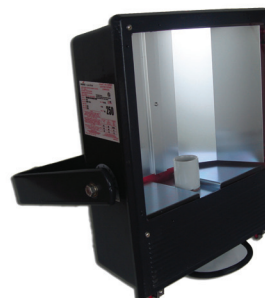
#### APLICACIONES

- En refinerías, plantas químicas y petroquímicas, plantas de tratamiento de aguas residuales, fabricas de papel y otros sitios industriales cuyo trabajo se realiza a la intemperie.
- Para el alumbrado de tanques de almacenamiento, pasajes peatonales y de vehículos, áreas externas de proceso, estacionamientos en instalaciones industriales.
- Para un alumbrado de seguridad y protección en instalaciones de proceso
- En lugares donde los efectos de la lluvia, nieve, viento polvo y otros contaminantes se encuentran presentes

#### CARACTERÍSTICAS

- Recubrimiento exterior de PVC de 40 milésimas de pulgada
- Recubrimiento interior de uretano rojo de 2 milésimas de pulgada
- Conserva las características de equipo para áreas clasificadas como Clase I, División 2
- Crouse-Hinds considera como voltaje estándar 220 Volts. Se ofrecen balastos en una amplia variedad de voltajes: 127, 220, 254, 277, 440 y 480 Volts
- Dos tipos de montaje: Soporte tipo U y adaptador punta de poste (sufijo SFA6 DBR). El reflector incluye cable de conexión a tierra
- Los empaques de silicon son estándar, asegurando una larga vida y un sellado ambiental confiable aun bajo condiciones adversas
- La tornilleria externa es en su totalidad de acero inoxidable con objeto de resistir la corrosión y brindar una mayor confiabilidad
- La distribución luminosa NEMA 7x6 es ideal para la gran mayoría de los requerimientos de alumbrado industrial
- El balastro incluye un herraje para un conveniente reemplazo de este.
- Incluye cable de conexión a tierra

\*Los luminarios con soporte tipo U se suministran con una entrada roscada NPT de 3/4 pulgadas



#### MATERIAL

- Cuerpo y puerta en fundición de aluminio a presión resistente a la corrosión
- Tornilleria externa – acero inoxidable
- Lente de vidrio claro resistente a las altas temperaturas y al impacto
- Soporte tipo U integral, en acero galvanizado por inmersión en caliente

#### CERTIFICACIONES Y CUMPLIMIENTOS

- NEC: Clase I, Div. 2 Grupos A, B, C, D;
- Norma UL 844 – Áreas peligrosas (clasificadas) NEMA 3, 3R, 4, 4X; IP56 a IP66
- 1598 - Luminarias
- 1598A - Ambientes marinos
- Producto certificado de acuerdo al programa de verificación de ETL

#### INFORMACION PARA ORDENAR

	Potencia de lámpara (watts)	Montaje universal*
<b>Sodio Alta Presion</b>		
	150	FMV15SW076 DBR
	250	FMV25SW076 DBR
	400	FMV40SW076 DBR
<b>Aditivos Metalicos</b>		
	250	FMV25MW076 DBR
	400	FMV40MW076 DBR
<b>Vapor de Mercurio</b>		
	250	FMV25VW076 DBR
	400	FMV40VW076 DBR